

LEGENDA	
	Rotazione 360° - 150 x 150 cm
	Rotazione 90° - 140 x 140 cm
	Rotazione 180° - 170 x 140 cm
	Svolta di 90° - 155 x 140 cm
	Servo scala

Schema di raccordo
Schema di raccordo tra eventuali dislivelli esterni e sulle soglie delle aperture verso l'esterno

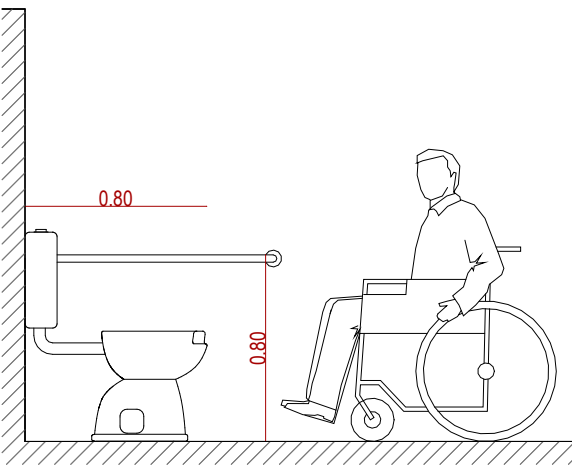
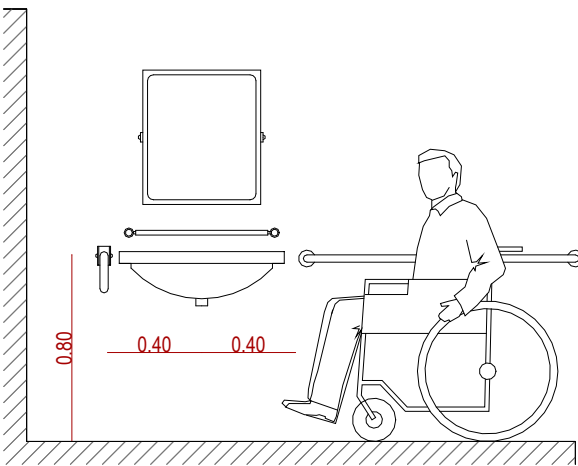
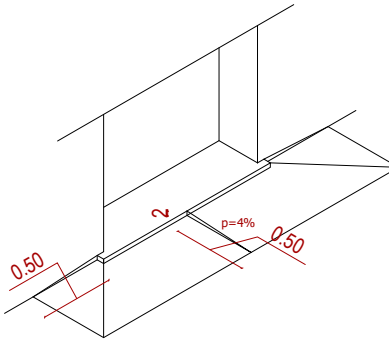
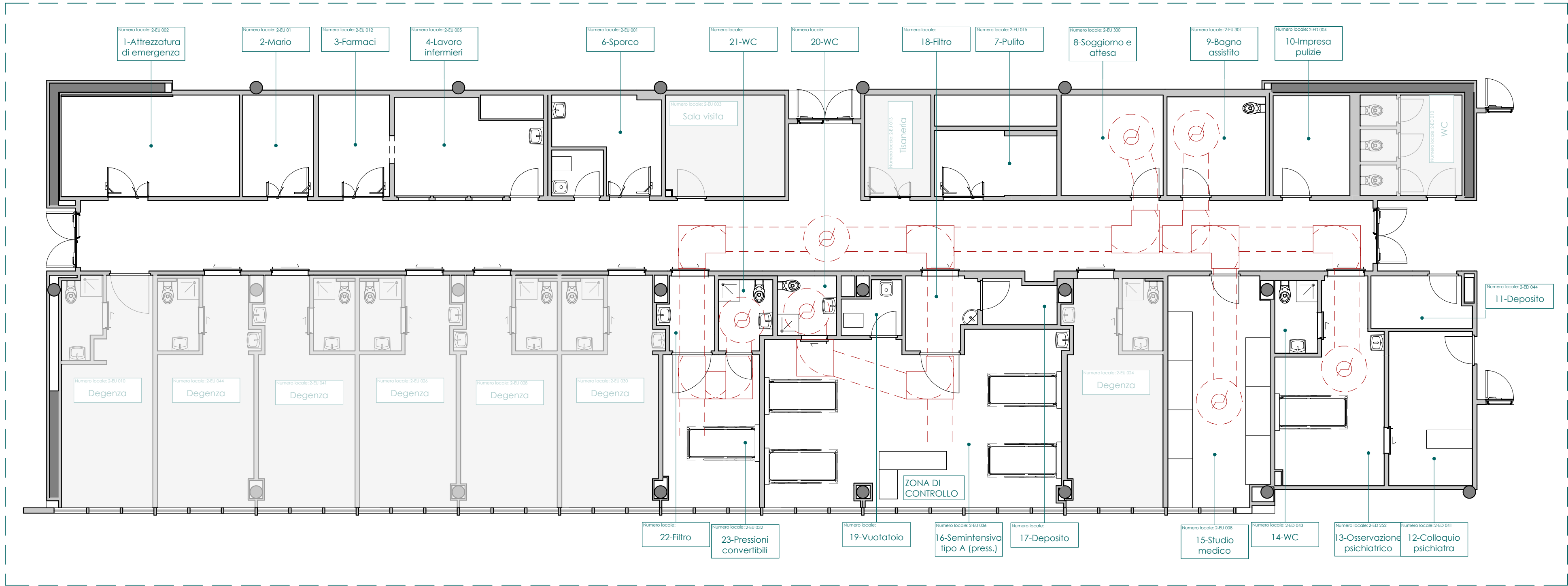


TABELLA DELLE ALTEZZE CONSIGLIATE						
	Citofono	Campanello	P. Ascensore	Telefono	Prese luce	Interruttori
altezza	110-130	40-140	110-140	100-140	45-115	60-140
	(cm)	(cm)	(cm)	(cm)	(cm)	(cm)

LEGENDA

Non oggetto di intervento



1 Planimetria generale
1 : 100

RESTAURO CONSERVATIVO PRONTO SOCCORSO OSPEDALE PAPA GIOVANNI XXIII - SPAZI MEDICINA D'URGENZA



COMMITTENTE
ASST PAPA GIOVANNI XXII
Piazza OMS n. 1
24127 - Bergamo (BG)
Sistema Socio Sanitario
Regione Lombardia
ASST Papa Giovanni XXIII

INDIRIZZO PROGETTO
Piazza OMS n. 1
24127 - Bergamo (BG)

PROGETTISTA
Marco Carrara
via Moroni, 244, BERGAMO
info@studio-carrara.eu
+39 0356785083

studioCARRARA
ARCHITETTURA INGEGNERIA
dream builders

PROGETTO o TITOLO EDILIZIO
PROGETTO ESECUTIVO ai sensi dell'art. 41 comma 8 D.lgs 36/2023 e s.m.i

DATA	COMMESSA	FASE	ELABORATO	SCALA
15/05/2026	2545	PE	ARC - PFTE - 1004 - 02	1:100

CAPITOLO
☒ Architettura
☐ Strutture
☐ Sicurezza / Cantiere
☐ Impianti
☐ Design
☐ Altro

OGGETTO
ARCHITETTURA
Progetto - Superamento barriere architettoniche

REV	DATA	OGGETTO EMISSIONE	REDATTO	VERIFICATO	APPROVATO
00	27/02/2026	Prima Emissione	N. Contini	M. Fornoni	M. Carrara
01	14/04/2026	Revisione a seguito di note della Stazione Appaltante	N. Contini	M. Fornoni	M. Carrara
02	15/05/2026	Revisione a seguito di note RSPP Struttura	N. Contini	M. Fornoni	M. Carrara